

Manual ChipNet® ePass2003 Auto

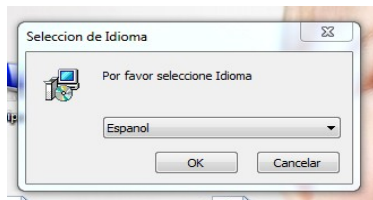
Windows 8 /10

A continuación se detalla la instalación del Token ePass2003 en Windows 8 /10

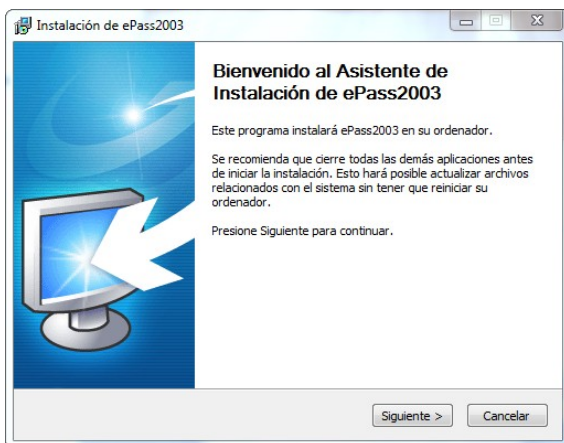
Instalación de drivers y administrador de certificados

Ejecutar ePass2003 setup.exe que encontrará en la partición CD del ePass2003 cuando lo vea con el Explorador de Archivos.

Seleccionar el idioma para la instalación.

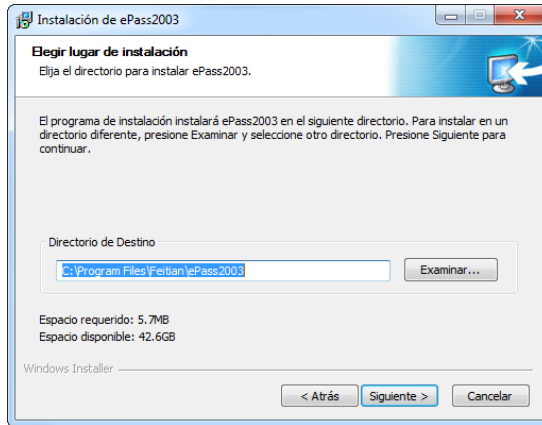


Se accede al asistente de instalación.



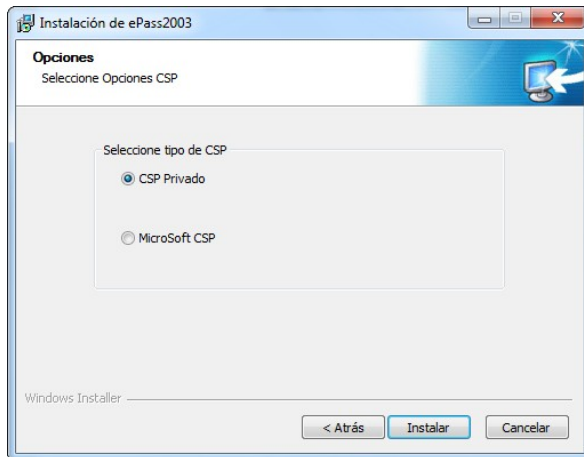
Pulsar en “Siguiente”

Dejar el Directorio que aparece por defecto :



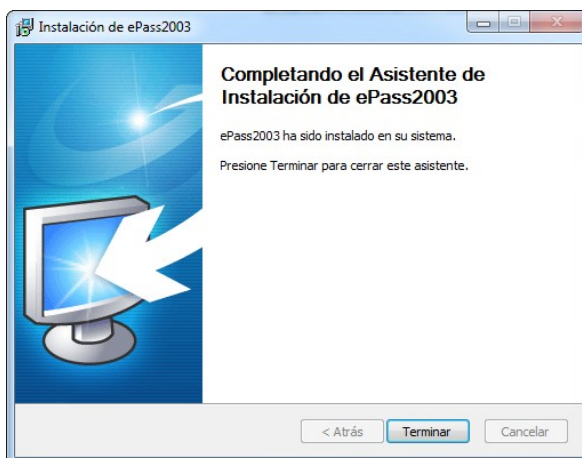
Pulsar "Siguiente"

En Opciones CSP dejar el valor que viene seleccionado :



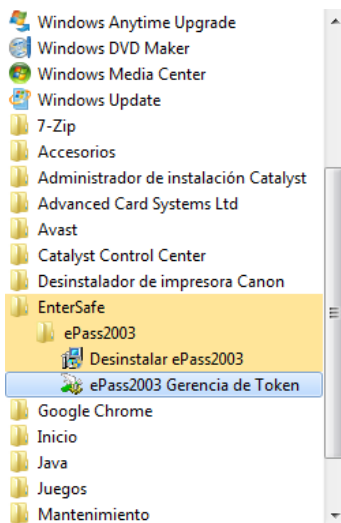
Pulsar "Instalar"

Una vez finalizada la instalación pulse en "Terminar" en la ventana emergente :

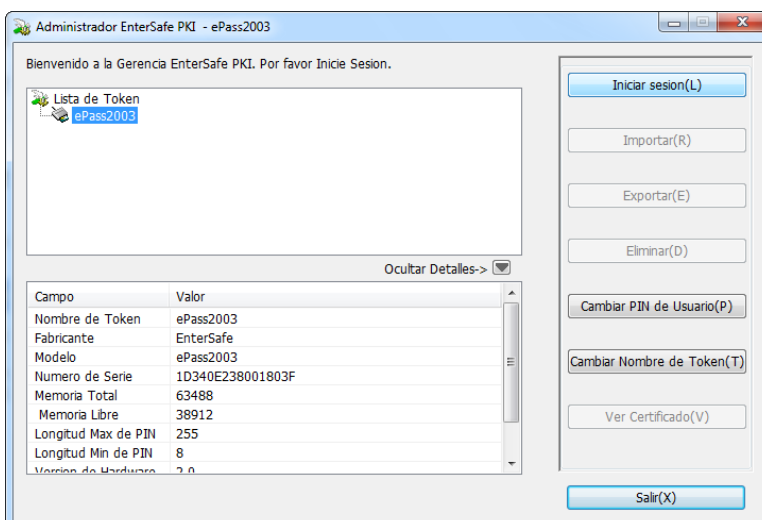


Administrador del token ChipNet ePass 2003

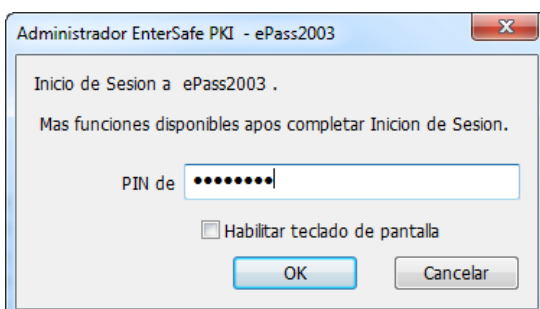
Conectar el token en un puerto USB y a través del Menú de Windows acceder a ePass 2003 Gerencia del Token :



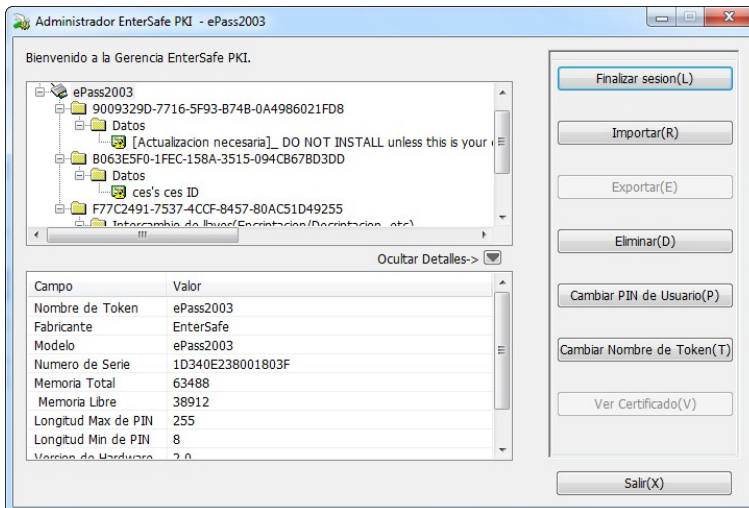
Se abrirá la ventana del Administrador del token ChipNet ePass2003



En el campo Lista de Tokens veremos nuestro Token y a continuación pulsaremos en " Iniciar sesión" para acceder al Administrador. Se solicitará el PIN del Token (12345678) para un token nuevo)

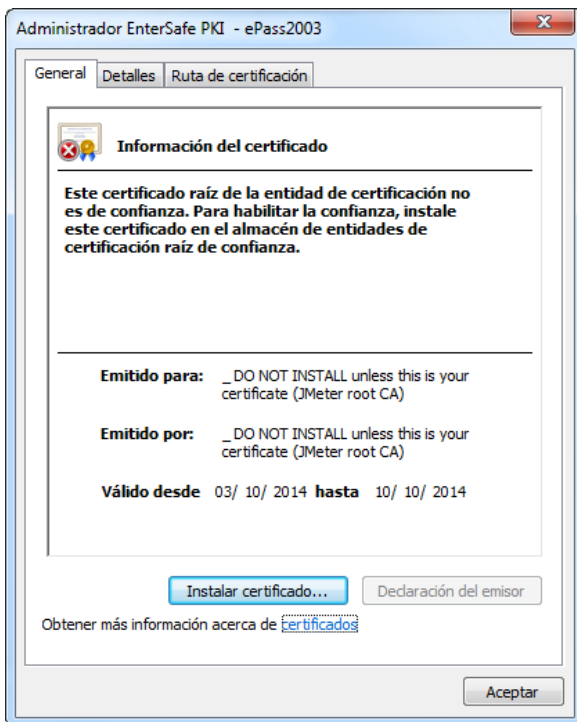


Si el PIN es correcto se mostrarán los certificados almacenados en el token ePass2003.



Administración de Certificados

Si seleccionamos un Certificado y pulsamos en “Ver Certificado” se mostrará toda la información del certificado seleccionado.



El resto de funciones disponibles son muy fáciles de usar y totalmente intuitivas. Cambiar nombre del Token, Cambiar Pin de Usuario, etc... Para importar certificados tenemos que hacerlo a partir de un fichero .pfx o p.12. y se solicitará el PIN de seguridad con que lo hemos exportado. Además de este programa de Administración a nivel Usuario le facilitamos también una versión de Administrador que permite el formateo e Inicialización del token y establecer un PUK de Administrador.

MAC OS X YOSEMITE 10.10

Por favor solicite el paquete de instalación a suporte@chipnet.es

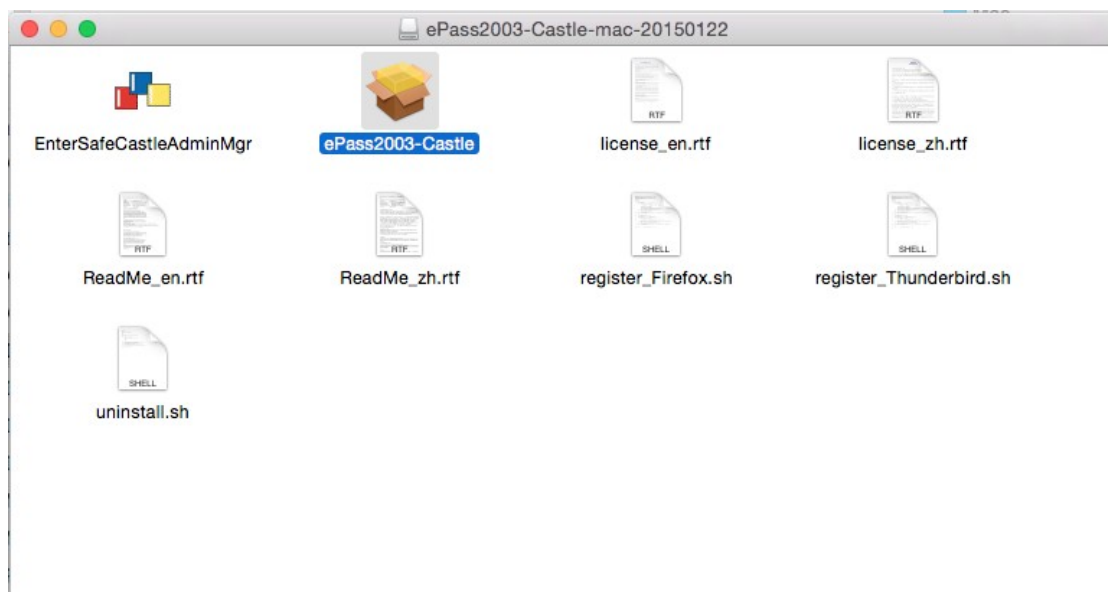
El paquete instala los drivers y coloca el Gestor de Certificados de Usuario en la carpeta Aplicaciones.

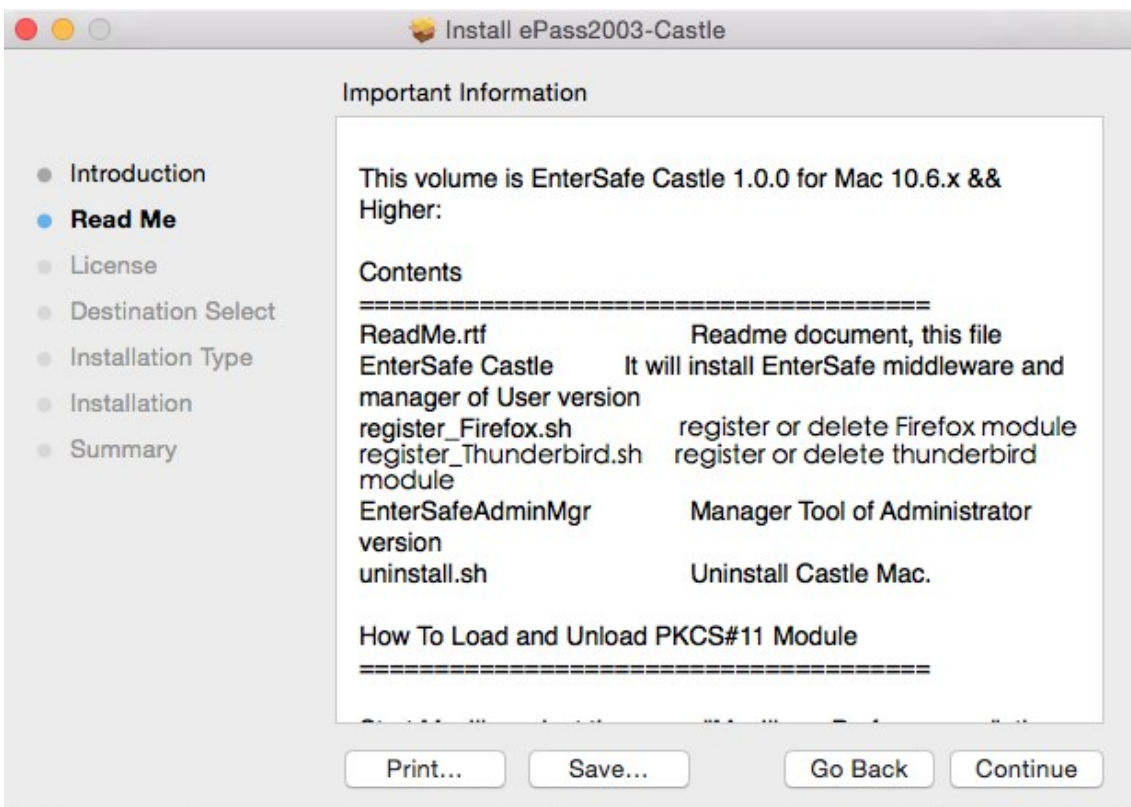
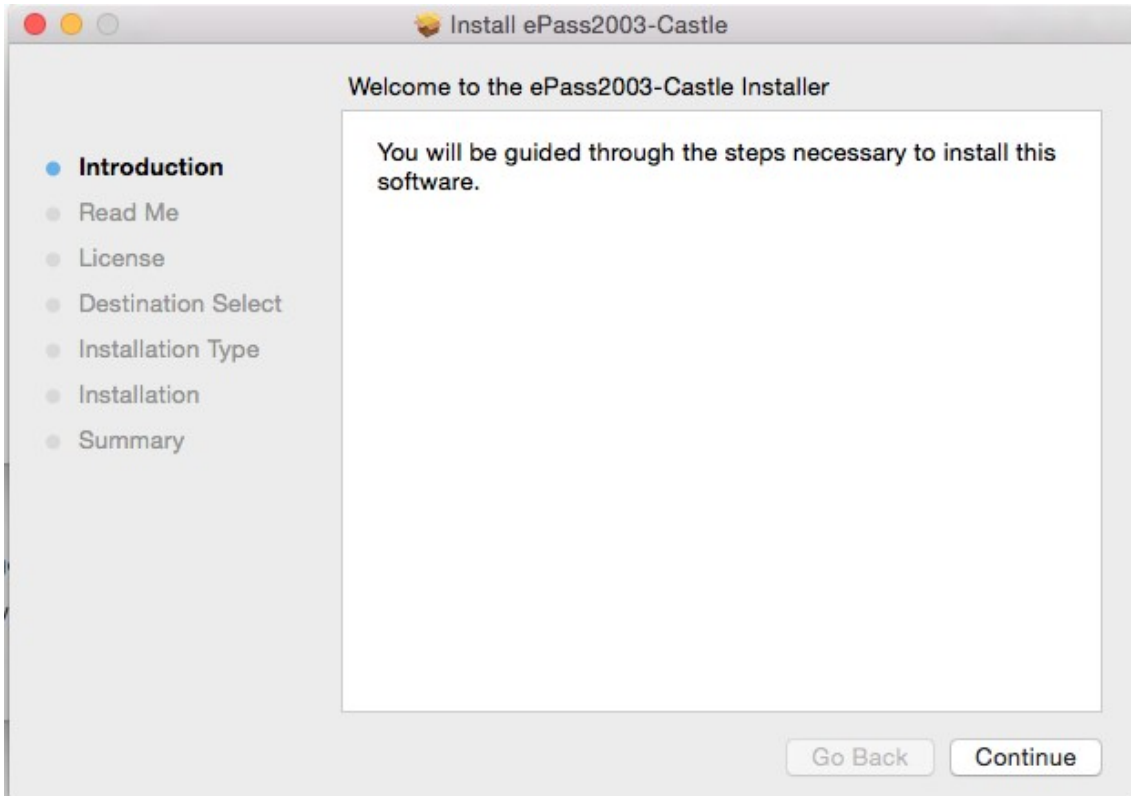
Adicionalmente este paquete contiene el Gestor de Administrador con las mismas funciones que el descrito en el apartado para Windows.

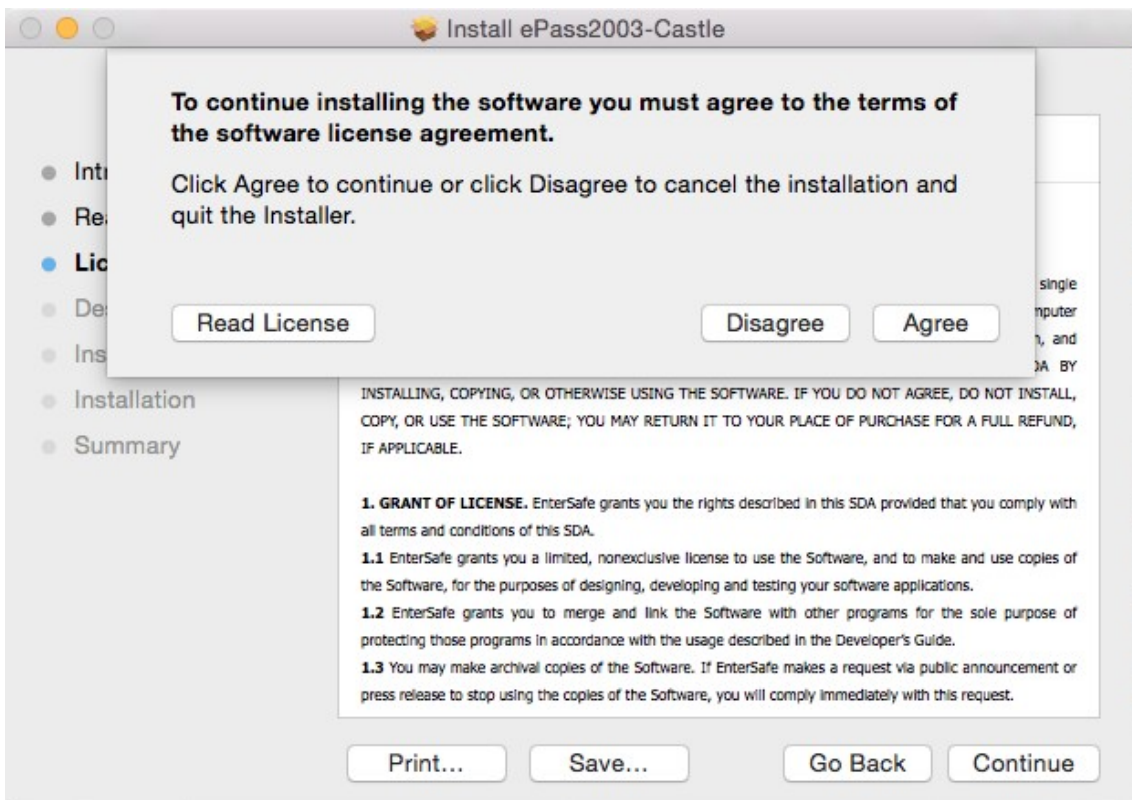
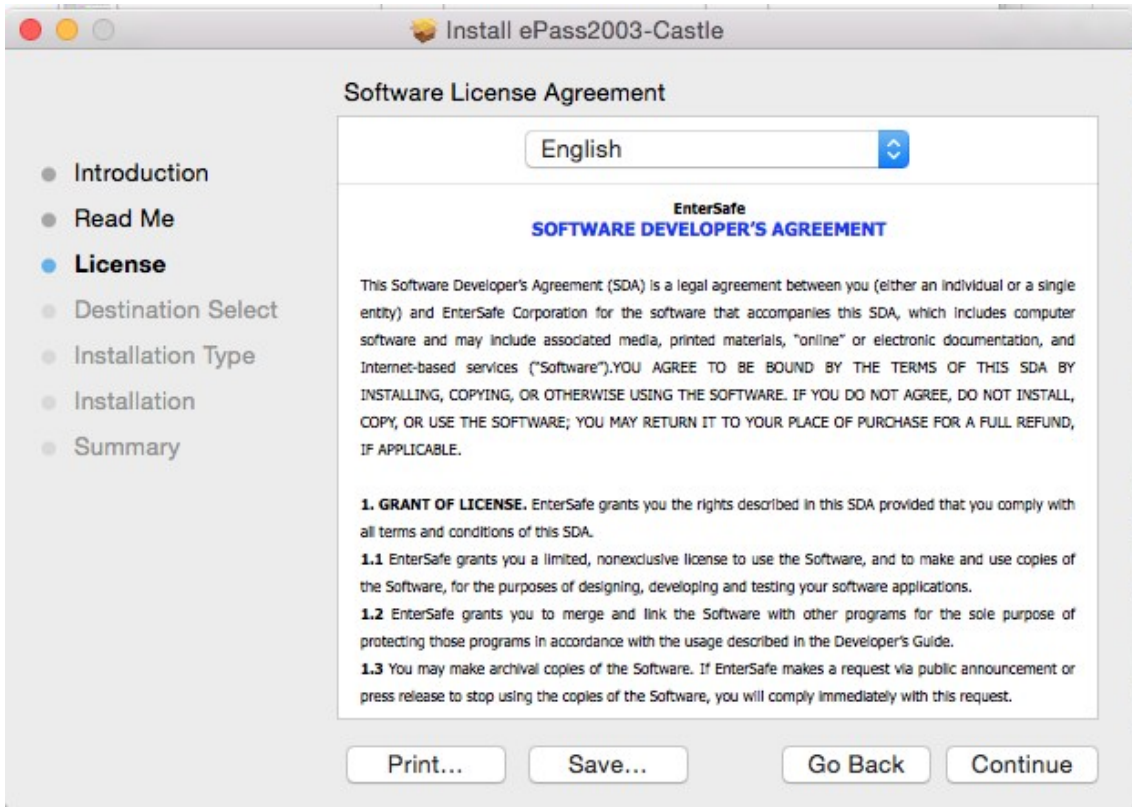
Instalación de drivers

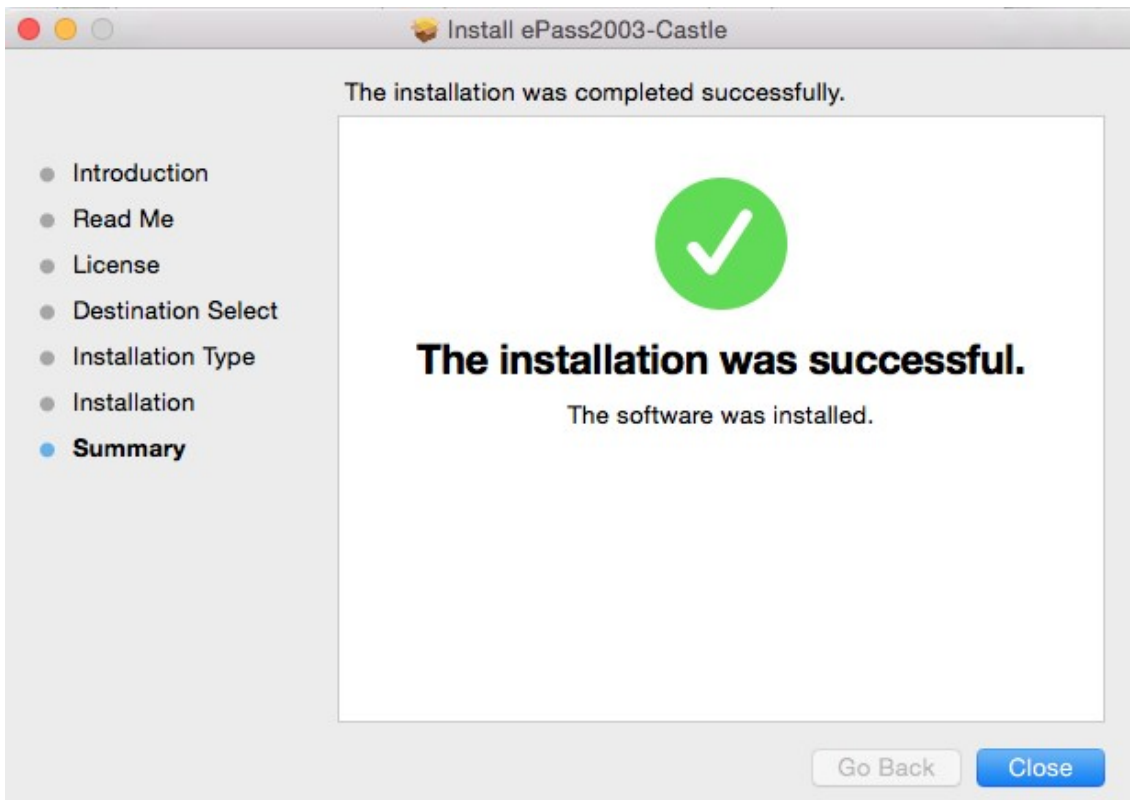
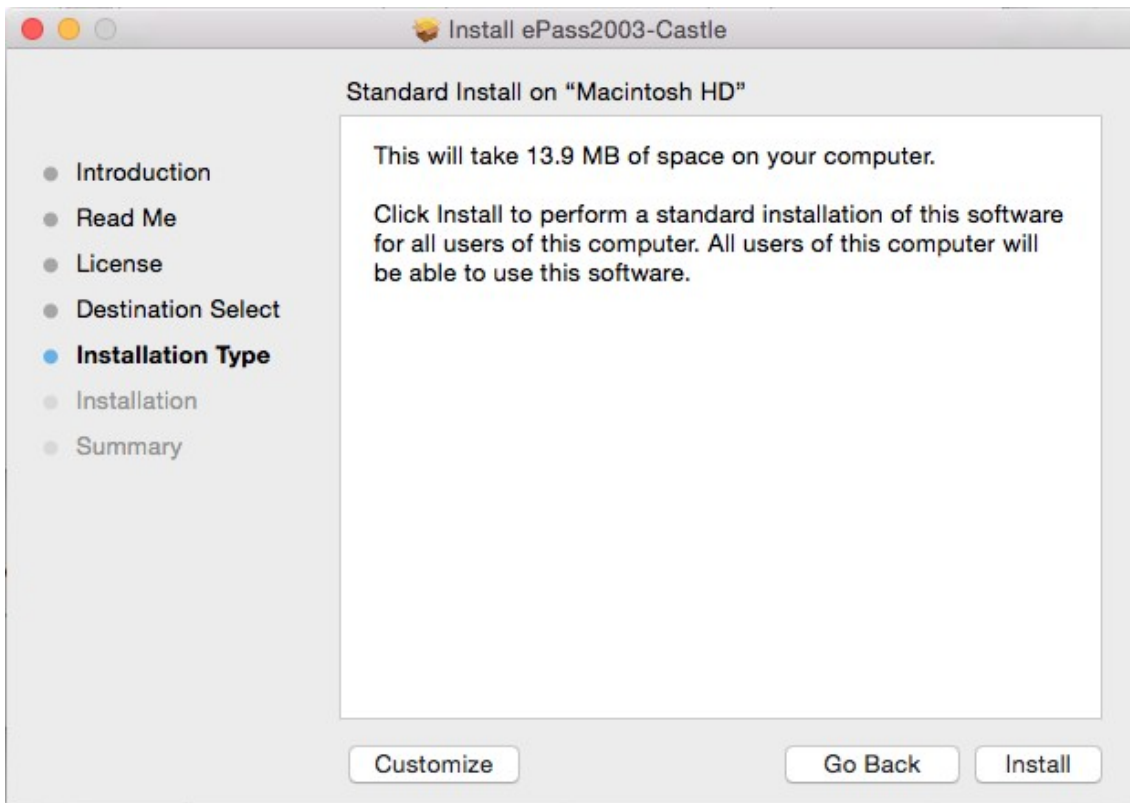
Para la instalación de los drivers es necesario montar la imagen de disco *ePass2003-Castle- mac-20150122.dmg*, haciendo doble click sobre el archivo.

Una vez montada la imagen ejecutar el archivo *ePass2003-Castle*, con esto comienza el proceso de instalación del driver.









El interface de usuario del programa de Gestión de Certificados es similar al de Windows que encontrará al principio del Manual.